



# 內政部 函

地址：100218臺北市中正區徐州路5號

聯絡人：周于晴

電話：(02)23565241

傳真：(02)23566315

電子信箱：moil767@moi.gov.tw



100405

臺北市中正區忠孝西路1段4號7樓C室

受文者：全國律師聯合會

發文日期：中華民國111年2月21日

發文字號：台內地字第1110260982號

速別：普通件

密等及解密條件或保密期限：

附件：如主旨

主旨：為推廣地政線上服務，茲檢送「圖解線上聲明」簡易系統操作懶人包如附件，請惠予協助宣導，請查照。

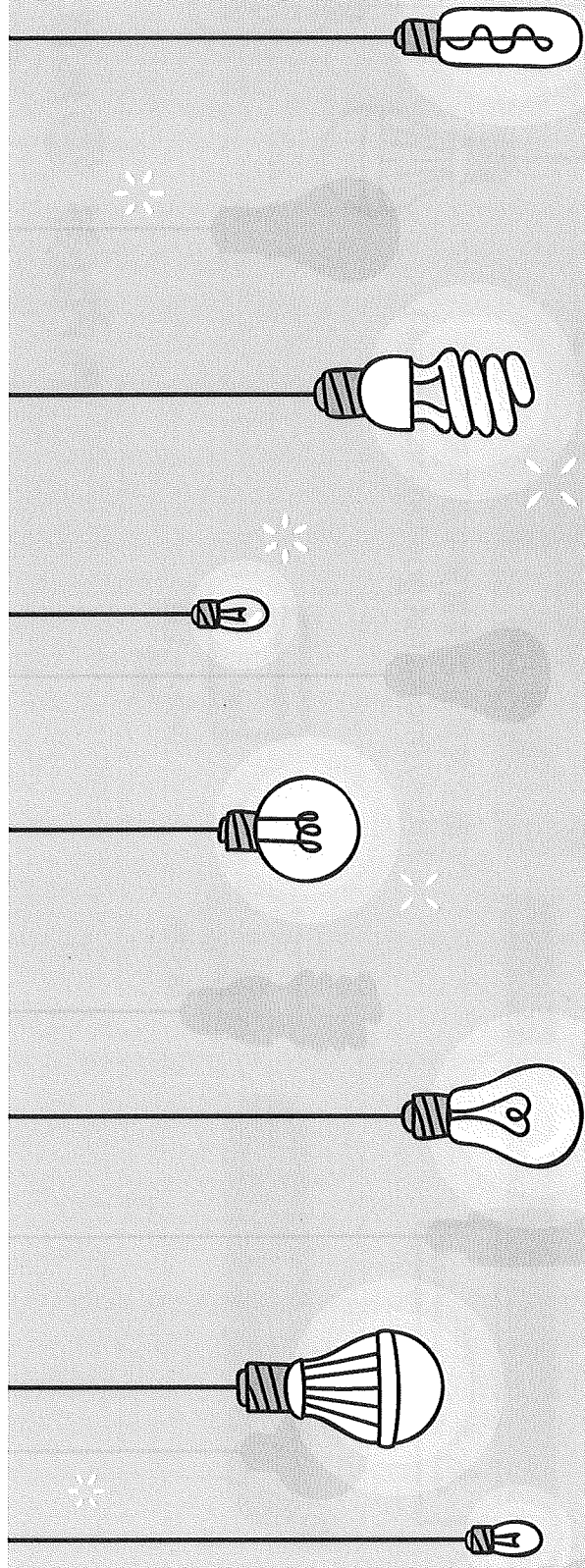
說明：旨揭懶人包一併置於本部地政司數位櫃臺網站（網址：<https://dc.land.moi.gov.tw>）之「下載專區」，亦得自行下載參考。

正本：中華民國地政士公會全國聯合會、全國律師聯合會、各直轄市政府地政局、各縣(市)政府

副本：本部地政司(地籍科、地政資訊作業科)

# 部長徐國勇

裝  
訂  
線



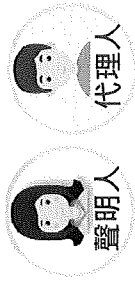
簡易系統操作 #1

# 圖解線上聲明

數位櫃臺



# \*Step 1: 準備工作



開始線上聲明登錄前，要先處理和備妥的事項。

## 1 下載元件及安裝



中華民國 內政部 地政司  
Dept of Urban Administration, M.O.I.

電話：02-2341165  
地址：臺北市 延平路 123 號 1 樓  
查詢 系統登入 下載專區 使用手冊 相關連結

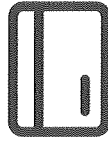
↓ 客戶監造單元  
客戶服務單元 (2020.08.01.0017.05.01)

↓ 重要安裝管理工具囉!

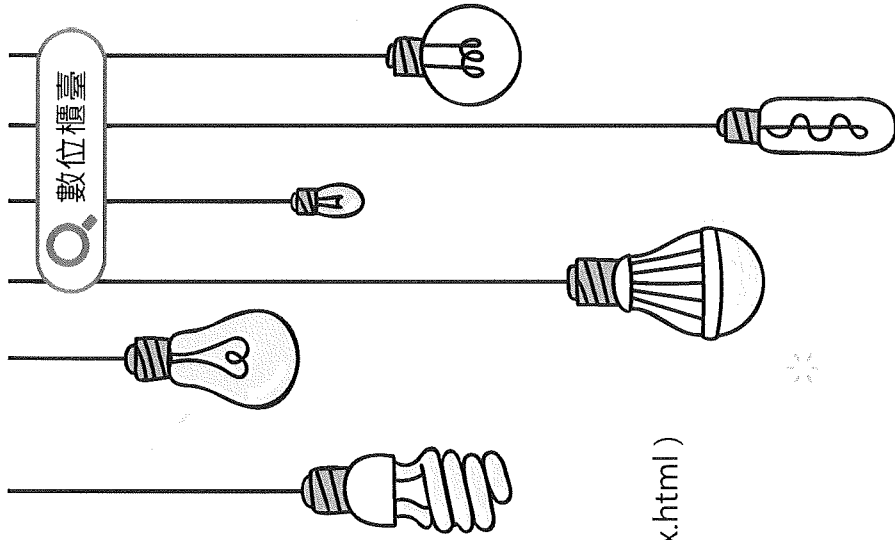
## 2 備妥讀卡機 + 憑證



讀卡機

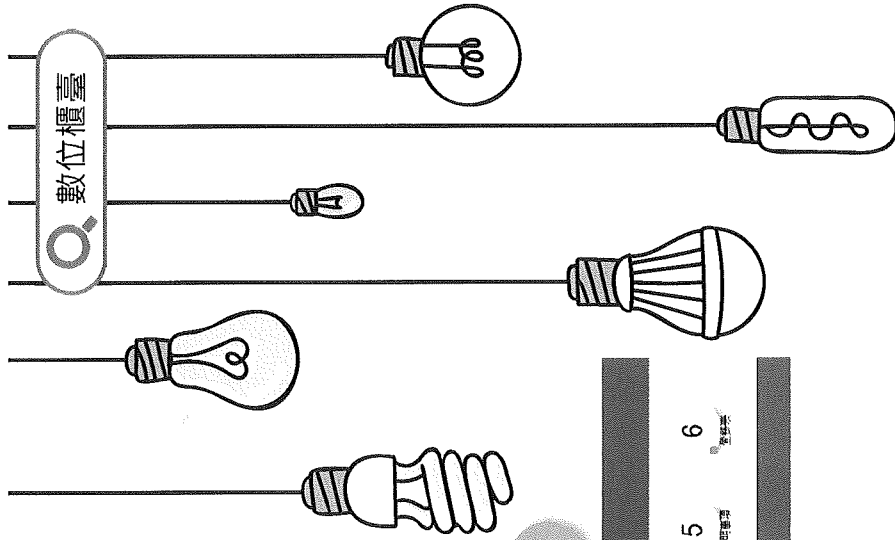
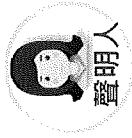


自然人/工商  
憑證



# Step 2: 登錄聲明 (1/4)

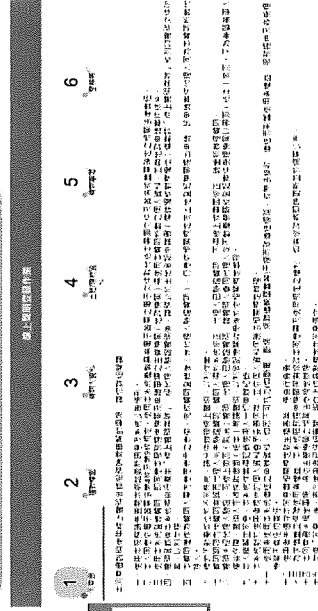
跟著以下步驟開始登錄，GO！



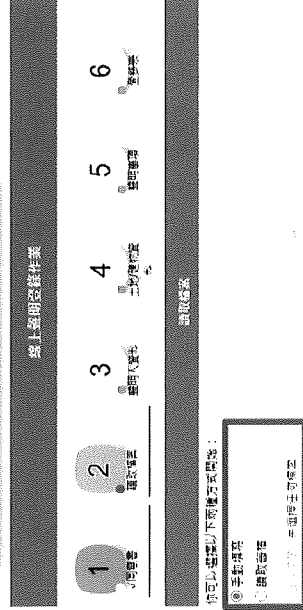
## 1 登入系統



## 2 閱讀注意事項



## 3 自己填或讀舊檔



# Step 2: 登錄聲明 (2/4)



跟著以下步驟開始登錄，GO！

## 4 輸入「人」的資料

線上聲明登錄作業

- 1 ✓ 同意書
- 2 ✓ 領取檔案
- 3 聲明人資訊
- 4 土地用途資料
- 5 資料填寫
- 6 登錄表

聲明人基本資料

自動帶入  
聲明人(公司法人):

\*統一編號:

需輸入  
聯絡電話:   
(請填有效的電子郵件信箱，以利系統寄發相關通知)

電子郵件信箱:

可修改  
業務人(公司法人):

\*統一編號:

聲明人與業務人不同，請在檢核欄填明異議情形，如：異議、海外授權、特約代理人等

需輸入  
代理人:

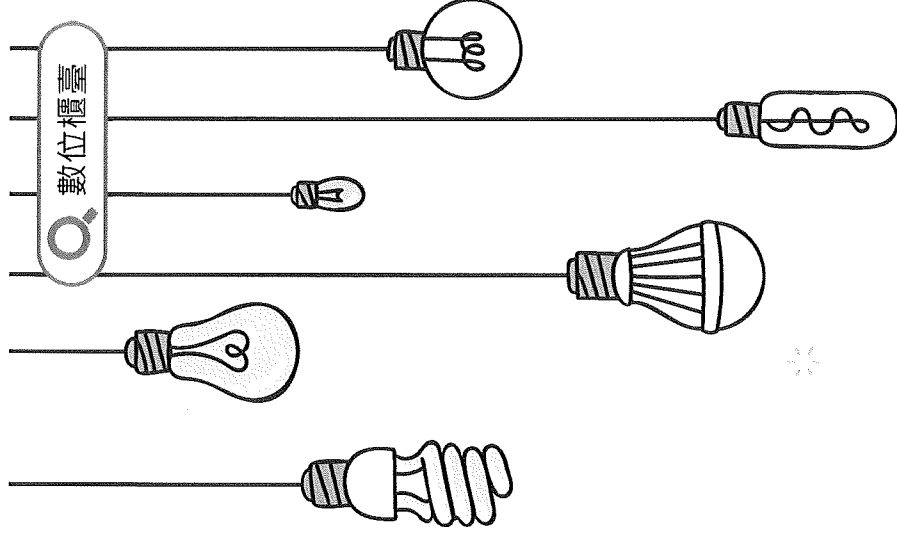
代理人資訊

代理人姓名有罕用字時再輸入

代理人姓名有罕用字時再輸入

代理人姓名有罕用字時再輸入

代理人姓名有罕用字時再輸入



# Step 2: 登錄聲明 (3/4)

跟著以下步驟開始登錄·GO!



5 輸入「物」的資料



聲明人

數位櫃檯

聲明人 = 登記義務人

聲明人 = 登記義務人

線上聲明登錄作業

- 1 可轉寄
- 2 開始作業
- 3 資料輸入
- 4 土地權狀資料
- 5 資料確認
- 6 至繳款

線上聲明登錄作業

- 1 可轉寄
- 2 開始作業
- 3 資料輸入
- 4 土地權狀資料
- 5 資料確認
- 6 至繳款

選擇市

縣市: 選擇市  
 鄉鎮市區: 選擇市  
 地權狀: 選擇市  
 權狀類別: 選擇市

自動輸入地權狀

需輸入

土地權狀資料

縣市: 選擇市  
 鄉鎮市區: 選擇市  
 地權狀: 選擇市  
 權狀類別: 選擇市

自動輸入地權狀

輸入地權狀清單

縣市	鄉鎮市區	地權狀	面積	權利種類	權利人
基隆市	中正區	地權狀	16138.29	所有權	張小強
基隆市	中正區	地權狀	2283.0000	所有權	張小強
基隆市	中正區	地權狀	1794	所有權	張小強
基隆市	中正區	地權狀	621.62	所有權	張小強
基隆市	中正區	地權狀	2544.0000	所有權	張小強
基隆市	中正區	地權狀	265.94	所有權	張小強
基隆市	中正區	地權狀	2545.0000	所有權	張小強
基隆市	中正區	地權狀	366.60	所有權	張小強
基隆市	中正區	地權狀	1591.67	所有權	張小強
基隆市	中正區	地權狀	4120.62	所有權	張小強
基隆市	中正區	地權狀	2628.46	所有權	張小強

土地權狀資料

縣市	鄉鎮市區	地權狀	面積	權利種類	權利人
基隆市	中正區	地權狀	300780	所有權	張小強

# Step 2: 登錄聲明 (4/4)

跟著以下步驟開始登錄，GO！

## 6 輸入「事」「時」的資料



聲明人

數位櫃臺

## 7 簽章送出，通知代理人

需勾选

聲明人須選擇以下列三項無誤 (可複選)：

- 買賣登記  轉讓登記  未盡贈與登記  分割遺產登記  共同繼承登記  共有物分割登記  交換登記  信託  臺灣債權登記
- 抵押權之設定  地上權之設定  農育權之設定  不動產役權之設定
- 抵押權之內容變更  地上權之內容變更  農育權之內容變更  不動產役權之內容變更
- 抵押權之讓與登記  地上權之讓與登記  農育權之讓與登記  不動產役權之讓與登記
- 抵押權之塗銷登記  地上權之塗銷登記  農育權之塗銷登記  不動產役權之塗銷登記
- 預告登記  塗銷預告登記  圖款補給登記

其他

需輸入

取得權利之人姓名

並請將利賦自然及代理申請土地登記，特此聲明。

線上聲明登錄日期：109/10/12 至 110/01/12

(逾期可擇定，但不超過3個月)

擇自行聲明

且知悉之義務係指除上述可選之登記申請案件，

上一步 重填 儲存紀錄 下一步

線上聲明登錄作業  
 重新登錄 新增PDF 線上支付  
 土地登記「線上聲明」

### 線上聲明登錄表

線上聲明序號	ZE2F157F5E6872C	統一編號	A123456789
聲明人姓名	測試負責人A	統一編號	A123456789
電子郵件信箱	usertest@secureinside.com	統一編號	A123456789
登記義務人姓名	測試負責人A	統一編號	A123456789
縣市：桃園市	郵政區碼：八德區	段小段：大五段	
地址：2289-2289	權利範圍：全部 1/1		
縣市：桃園市	郵政區碼：八德區	段小段：大五段	

### 線上聲明登錄查詢表

線上聲明序號	ZE2F157F5E6872C	統一編號	A123456789
聲明人姓名	測試負責人A	統一編號	A123456789
電子郵件信箱	usertest@secureinside.com	統一編號	A123456789
登記義務人姓名	測試負責人A	統一編號	A123456789
縣市：桃園市	郵政區碼：八德區	段小段：大五段	
地址：2289-2289	權利範圍：全部 1/1		
縣市：桃園市	郵政區碼：八德區	段小段：大五段	
地址：2289-2289	權利範圍：全部 1/1		

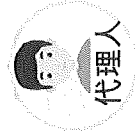
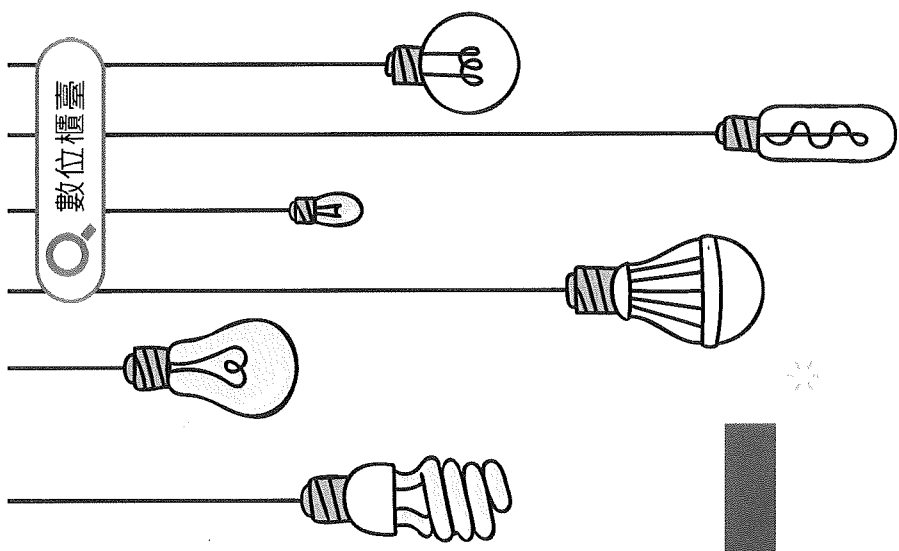
聲明序號要自行通知代理人囉！



# Step 3: 驗證聲明 (1/3)

跟著以下步驟開始驗證 · GO!

## 1 查詢聲明內容



中華民國 內政部 地政司 數位櫃臺  
 Dept of Land Administration, M. O. I.  
 系統出口 下載專區 使用手冊 相關服務  
 查詢時間: 20 分鐘 手續: 小費 50 元 郵政特快 33767

- 一 新增待辦案件
  - 新增作業
  - 查詢作業
  - 取消案件
  - 提供維護作業
- 一 線上聲明查詢
  - 查詢作業
  - 查詢作業
  - 取消聲明
- 一 線上案件追蹤
  - 查詢作業
  - 查詢作業
- 一 MyData 產生
  - 查詢個人身分 (MyData)

線上聲明查詢

身分別:  聲明人  代理人  地政士  律師

線上聲明序號: 2E2FC57F5E6872C

查詢

聲明日期	線上聲明序號	受理機關	處理	退回原因	取消原因
			廢止聲明案件 收件序號 案件處理情形		

線上聲明查詢

身分別:  聲明人  代理人  地政士  律師

“線上聲明序號”:

查詢

聲明日期: 109/10/12 16:34:02  
 線上聲明序號: 2E2FC57F5E6872C  
 代理人職銜: 代理人職銜  
 查詢時間: 20 分鐘  
 手續: 小費 50 元  
 郵政特快: 33767  
 系統出口: 下載專區  
 使用手冊: 相關服務



# Step 3: 驗證聲明 (2/3)

跟著以下步驟開始驗證，GO!



2 驗證或退回聲明



代理人

請先依照相關法規  
核對當事人身分喔!

數位櫃檯

聲明內容正確

聲明內容有誤

點驗證

線上聲明登錄系統

驗證 退回 下載PDF 回上頁

土地登記「線上聲明」

線上聲明登錄表	
線上聲明序號	2E21575E5872C
聲明人姓名	謝啟善(本人)
電子郵件信箱	user@mail.secureinside.com
登記義務人姓名	謝啟善(本人)
縣市	桃園市
鄉鎮市區	八德區
地號	2084-2083
權利範圍	全部(1)
縣市	桃園市
鄉鎮市區	八德區
地號	2083-2083
權利範圍	全部(1)
不動產類別	縣市：桃園市 鄉鎮市區：八德區 段小段：零四段

點驗證

線上聲明登錄系統

驗證 退回 下載PDF 回上頁

土地登記「線上聲明」

線上聲明登錄表	
線上聲明序號	2E21575E5872C
聲明人姓名	謝啟善(本人)
電子郵件信箱	user@mail.secureinside.com
登記義務人姓名	謝啟善(本人)
縣市	桃園市
鄉鎮市區	八德區
地號	2084-2083
權利範圍	全部(1)
縣市	桃園市
鄉鎮市區	八德區
地號	2083-2083
權利範圍	全部(1)
不動產類別	縣市：桃園市 鄉鎮市區：八德區 段小段：零四段

輸入email (才會收到通知)

點驗證

線上聲明登錄系統

驗證 退回 下載PDF 回上頁

土地登記「線上聲明」

線上聲明登錄表	
線上聲明序號	2E21575E5872C
聲明人姓名	謝啟善(本人)
電子郵件信箱	user@mail.secureinside.com
登記義務人姓名	謝啟善(本人)
縣市	桃園市
鄉鎮市區	八德區
地號	2084-2083
權利範圍	全部(1)
縣市	桃園市
鄉鎮市區	八德區
地號	2083-2083
權利範圍	全部(1)
不動產類別	縣市：桃園市 鄉鎮市區：八德區 段小段：零四段

點退回

線上聲明登錄系統

驗證 退回 下載PDF 回上頁

土地登記「線上聲明」

線上聲明登錄表	
線上聲明序號	107A707A15A2637
聲明人姓名	謝啟善(本人)
電子郵件信箱	user@mail.secureinside.com
登記義務人姓名	謝啟善(本人)
縣市	桃園市
鄉鎮市區	八德區
地號	4124456798
權利範圍	全部(1)
不動產類別	縣市：桃園市 鄉鎮市區：八德區 段小段：大五段

點退回

線上聲明登錄系統

驗證 退回 下載PDF 回上頁

土地登記「線上聲明」

申請日期：2020-08-20 下午 00:49:10

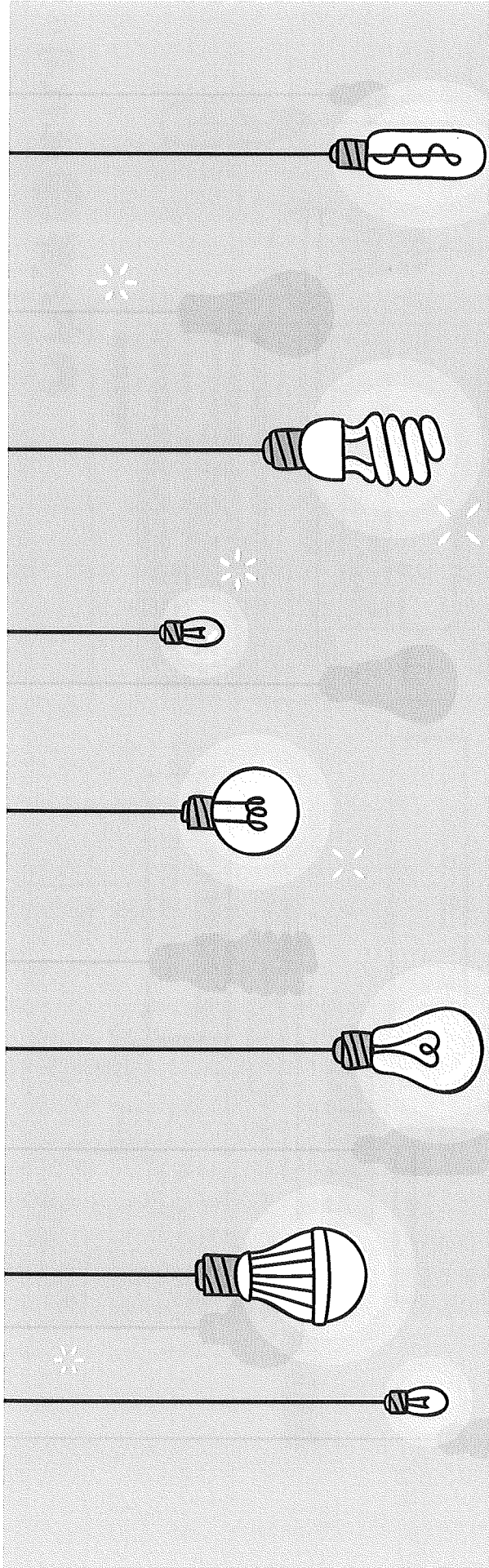
系統管理序號：107A707A15A2637

申請類型：土地登記(聲明)

聲明事項詳情

退回聲明人 修正後重新驗證!





*Thank you for your time  
Please give it a try!*

🔍 數位櫃臺

